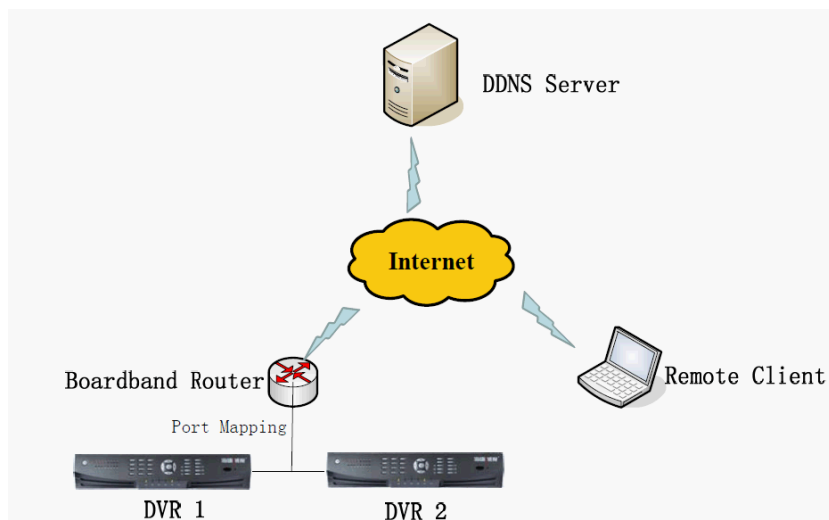


Configurando o DDNS Management System

Solução 1:

Com o desenvolvimento de sistemas de vigilância, cada vez mais usuários querem usar a conexão ADSL para realizar vigilância de vídeo através da rede. Porém a rede ADSL normalmente opera com endereços IP dinâmicos, isto é, que mudam de tempo em tempo. A solução mais utilizada para acesso à Internet é o DDNS (Dynamic Domain Name System), considerando as características de ADSL e a situação prática.



Nota:

Verifique se o seu dispositivo é capaz de ser remotamente visualizado e configurado na LAN. O Endereço IPv4, a Máscara de sub-rede IPv4 e o Gateway IPv4 do dispositivo já devem estar preenchidos corretamente. Verifique se o Firewall e o Software de Segurança estão com todas as portas abertas necessárias para o acesso à internet. Vá até o menu local do DVR > Configuração > Config. rede > TCP/IP.

A captura de tela mostra a interface de configuração de rede do DVR-HM-TD8. O cabeçalho exibe o logotipo HDL e o modelo DVR-HM-TD8. O idioma está configurado para Português. O menu principal inclui 'Ao Vivo', 'Reprodução', 'Log' e 'Configuração'. O menu de configuração do sistema à esquerda mostra 'Config. rede' selecionado, com 'TCP/IP' destacado. O formulário de configuração de rede contém os seguintes campos:

- Tipo NIC: 10M/100M/1000M Auto
- Endereço IPv4: 192.168.0.21
- Máscara Sub-Rede IPv4: 255.255.255.0
- Gateway IPv4: 192.168.0.1
- Endereço IPv6: fe80::8ee7:48ff:fe14:4195
- Gateway IPv6: (campo vazio)
- Endereço Mac: 8c:e7:48:14:41:95
- MTU: 1500 Byte
- Servidor DNS prefer.: 8.8.8.8
- Alternativo DNS Server: (campo vazio)

Um botão 'Salvar' está localizado na base do formulário.

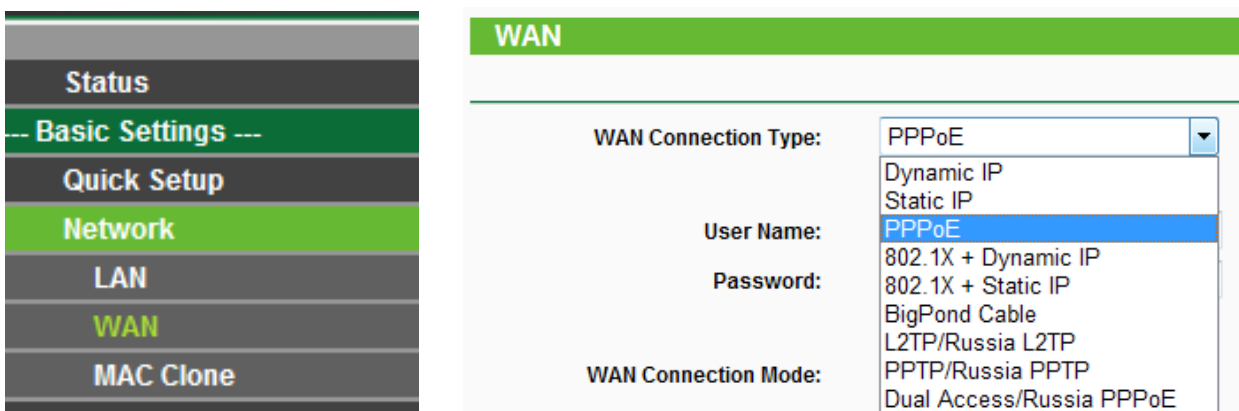
Para IP do servidor DNS, você pode consultar o PC conectado na mesma LAN.

Passos:

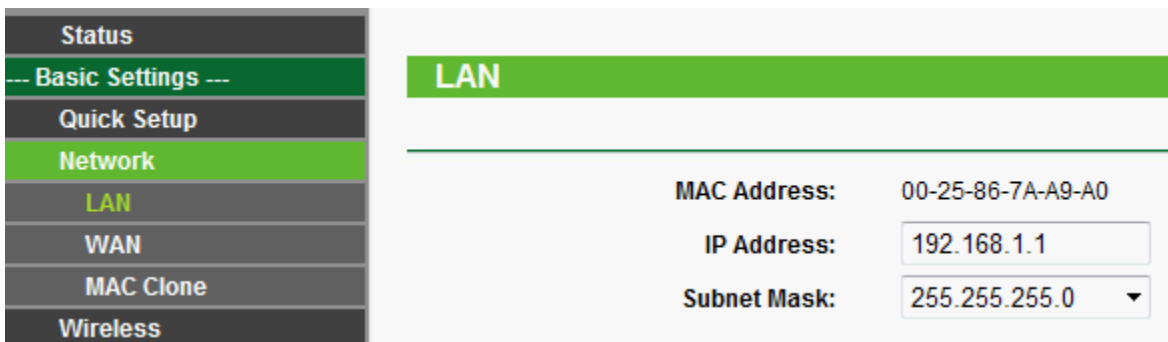
1. Encaminhamento da Porta:

A configuração a seguir é baseada no Roteador TP-LINK (TL-ER340G). É possível que seja diferente de roteadores de outros fabricantes e modelos.

- 1) Em primeiro lugar, selecione o tipo de conexão WAN do roteador.

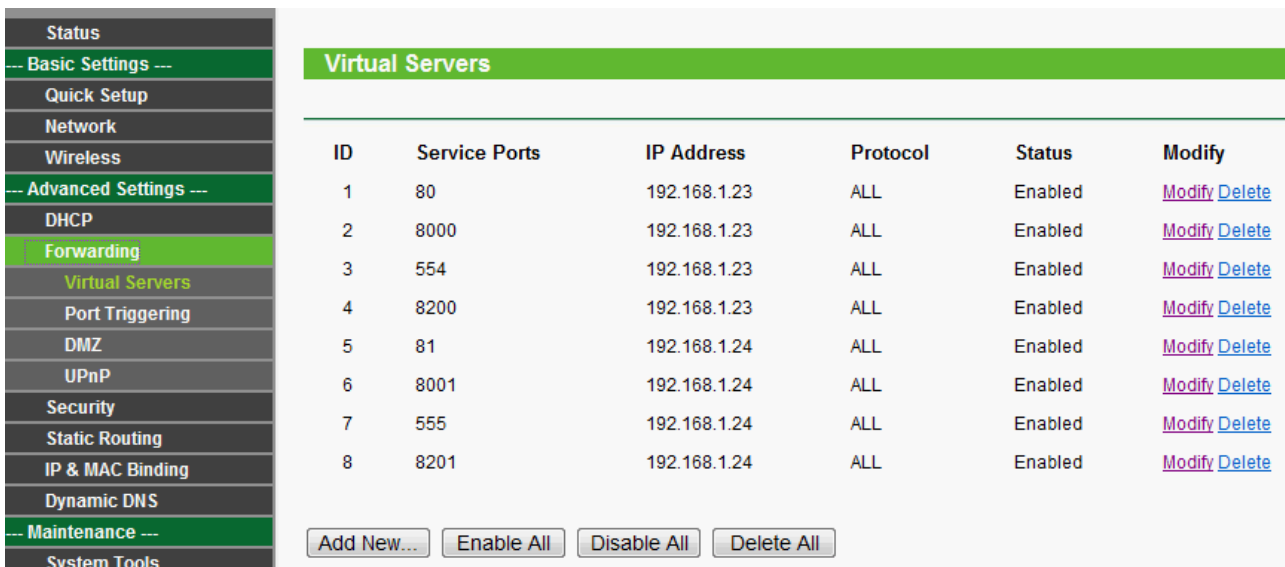


- 2) Defina o "parâmetro de rede" do roteador, como na figura abaixo. A configuração inclui máscara de sub-rede e gateway.



- 3) Definir o mapa das portas dos servidores virtuais do encaminhamento. Por padrão, todas as câmeras IP usam portas 80, 8000, 554 e 8200. Para DVRs, é essencial usar as portas 80 e 8000 (em alguns casos, também será necessário usar a porta 554).

A figura abaixo mostra o mapa de encaminhamento. Uma das portas da Câmera IP ou DVR são 80, 8000, (554, 8200) e seu respectivo endereço IP é 192.168.1.23. As outras portas da Câmera IP ou DVR são 81, 8001, (555, 8201) e IP seu respectivo endereço IP é 192.168.1.24. Em seguida, habilitar todos os protocolos ou o TCP. Ativar o mapa de portas depois de pressionar o botão 'Save'.



Conforme as definições mencionadas anteriormente, mapear as portas 80 e 8000 do Roteador para a rede de Câmera IP / DVR / NVR em 192.168.1.23 e portas 81 e 8001 para a Câmera IP / DVR / NVR em 192.168.1.24. Desta forma, o usuário pode acessar o endereço IP 192.168.1.23 através do acesso das portas 80 e 8000 do Roteador.

Nota:

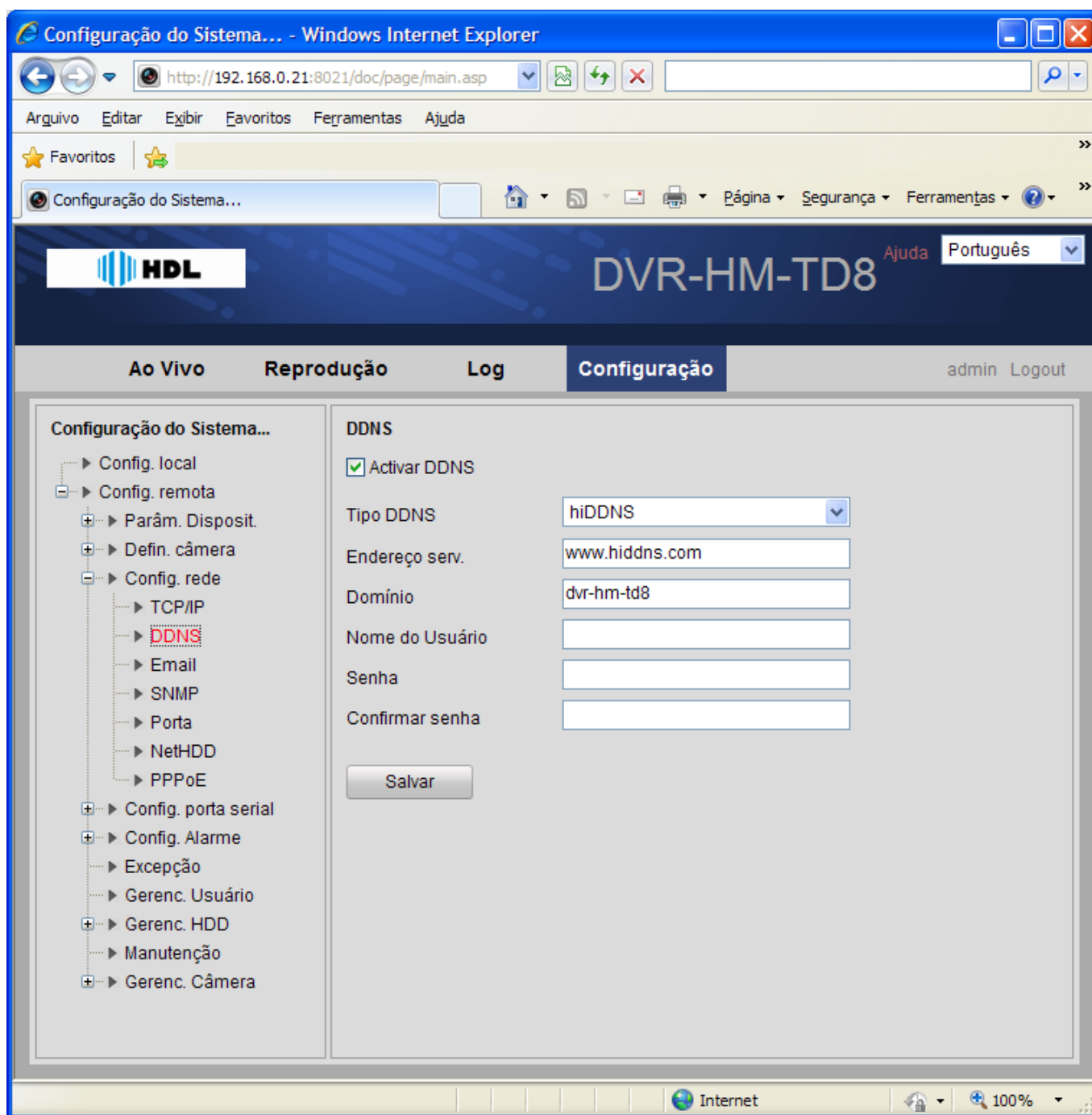
As portas da Câmera IP / DVR / NVR não podem entrar em conflito com outras portas. Por exemplo, alguns roteadores utilizam a porta 80 para gerenciamento web. É possível alterar o Roteador ou porta do dispositivo para resolver este problema. Algumas vezes este problema também é causado pela Operadora de telecomunicações. Então, a porta HTTP 80 é provavelmente necessária por ser uma porta modificável. Já a porta 8200 será modificada automaticamente quando você alterar a porta 8000. Será necessário somente adicionar o encaminhamento da porta no Roteador.

2. Configuração do hiDDNS.

No menu local DVR> Configuração> Conf.rede> DDNS> Ativar DDNS

Selecionar Tipo DDNS para hiDDNS

O endereço do Servidor é www.hiddns.com > Digitar o nome (desejado) do Domínio > Clicar em Salvar



Depois de salvar, se não mostrar uma mensagem de erro, significa que o registro foi bem sucedido. Se ele mostrar a mensagem "Comunicação com o servidor falhou", verifique as configurações de DNS e rede.

Solução 2 (com UPnP):

Se a sua Câmera IP / DVR / NVR e o Roteador são compatíveis com a função UPnP, você não precisa fazer a configuração de encaminhamento das portas. Toda a configuração não será mais feita pelos dispositivos em si. Depois de algumas configurações simples na sua Câmera IP / DVR / NVR, é possível ter facilmente o acesso remoto através da internet.

Nota:

Ative a função UPnP em seu roteador com antecedência.

Passos:

1. Definições básicas de rede:

Software HMS Client> Painel de Controle> Dispositivos> Configuração remota> Rede>

Configurar todas as definições básicas de rede> Endereço IP Dispositivo, Máscara de rede, Gateway> Salvar.

Parâmetros de Dispositivo

Definir os parâmetros de rede do dispositivo
(ex. endereço IP, porta, etc.).

Configurações rede

Geral Config. Avançadas

Tipo NIC: 10M/100M/1000M Auto

Endereço IP Dispositivo 192.168.0.21
 Obter Automaticamente

Máscara de rede 255.255.255.0

Gateway: 192.168.0.1

Endereço MAC: 8c:e7:48:14:41:95

MTU(Byte): 1500

Porta dispositivo: 8000

Endereço Multicast: 0.0.0.0

Porta HTTP: 8021

Porta RTSP: 554

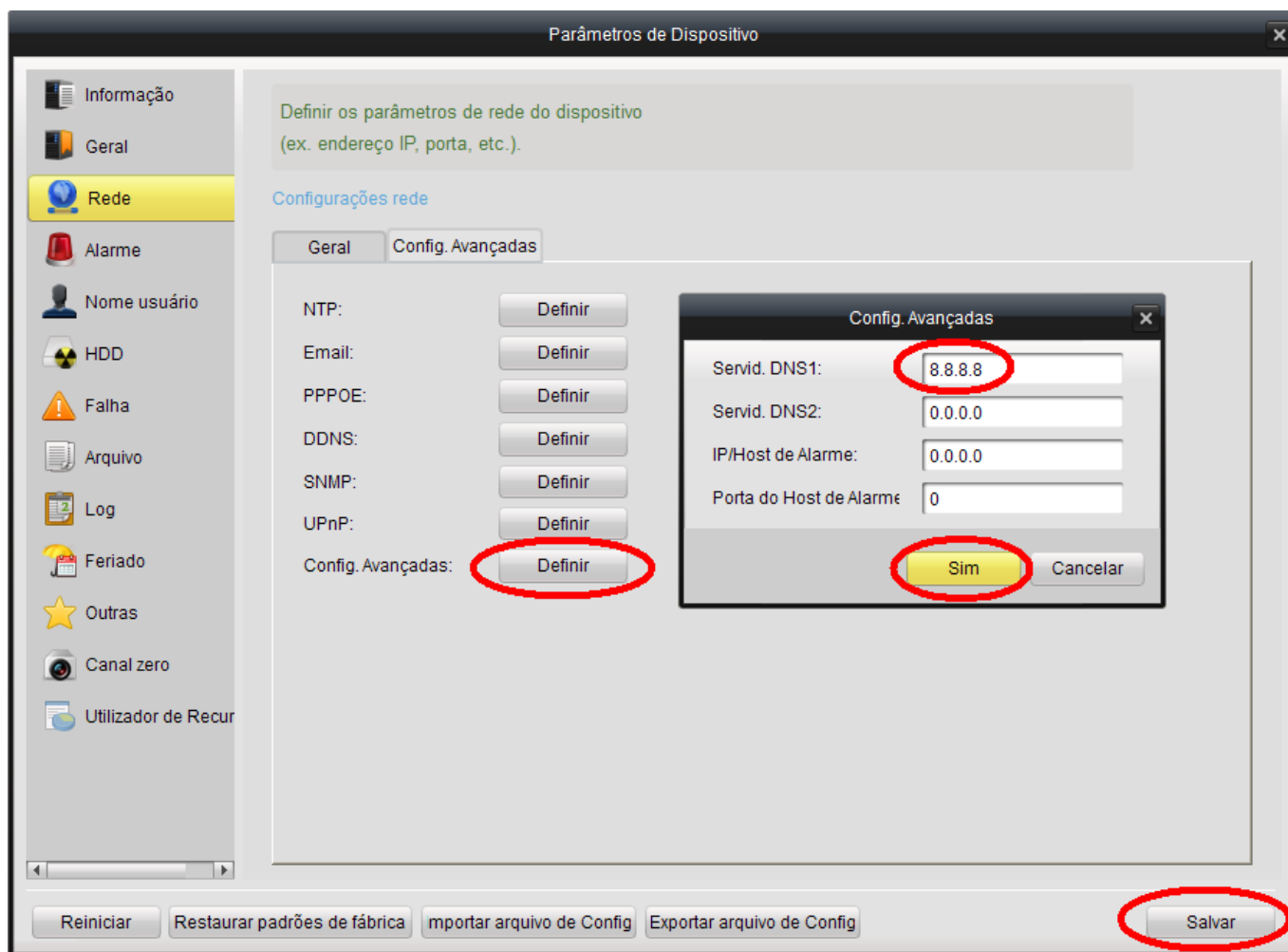
Reiniciar Restaurar padrões de fábrica Importar arquivo de Config Exportar arquivo de Config Salvar

Nota:

Você pode configurar o dispositivo na rede LAN com o Software HMS Client ou também todas as configurações podem ser feitas por meio do menu local do dispositivo (Câmera IP / DVR / NVR).

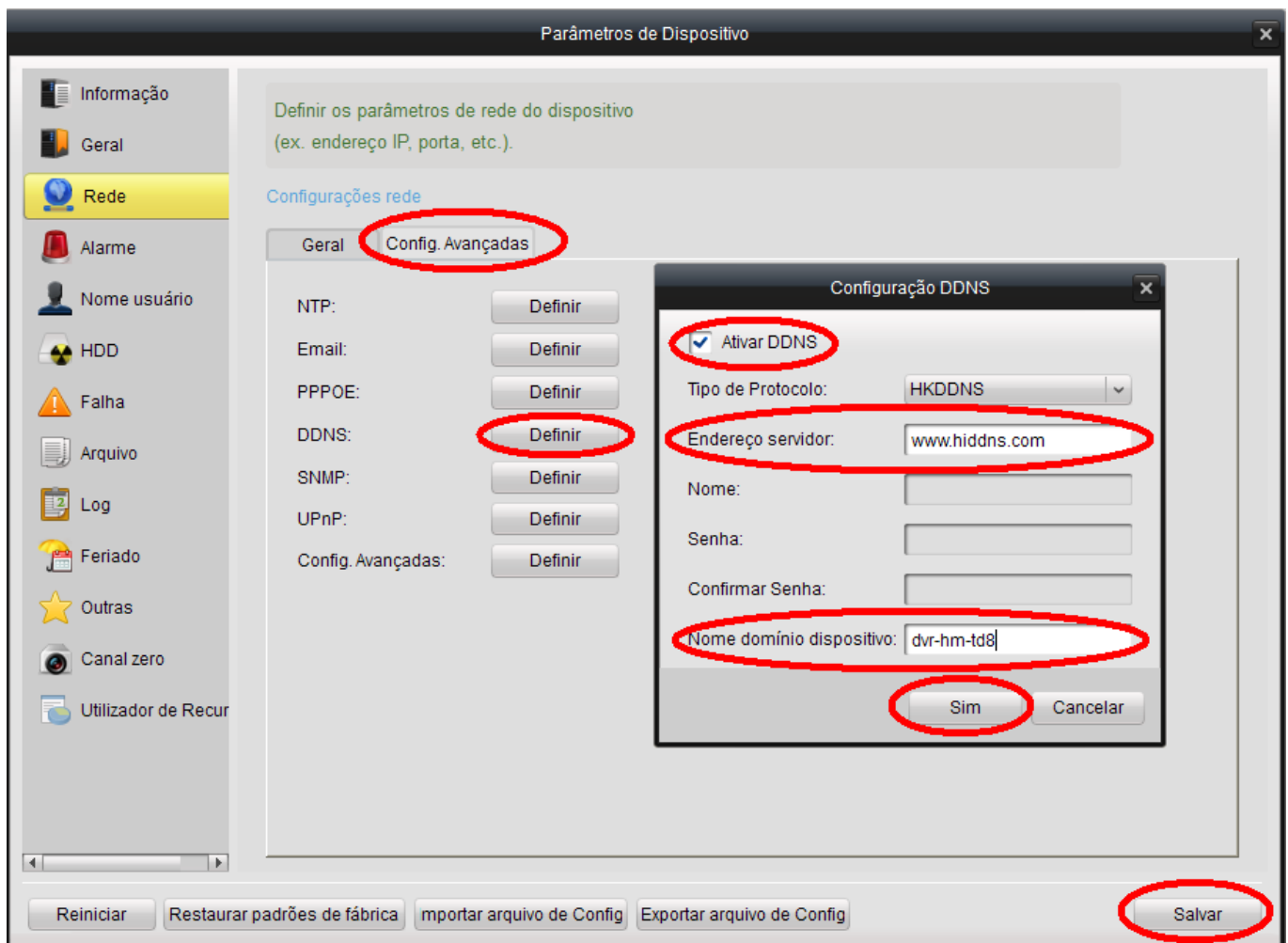
2. Configurações de DNS:

Software HMS Client> Painel de Controle> Dispositivos> Configuração remota> Rede> Configurações avançadas> Definir> Digitar o Endereço IP Servidor DNS (este é o endereço relacionado ao PC conectado na mesma rede LAN)> Sim> Salvar.



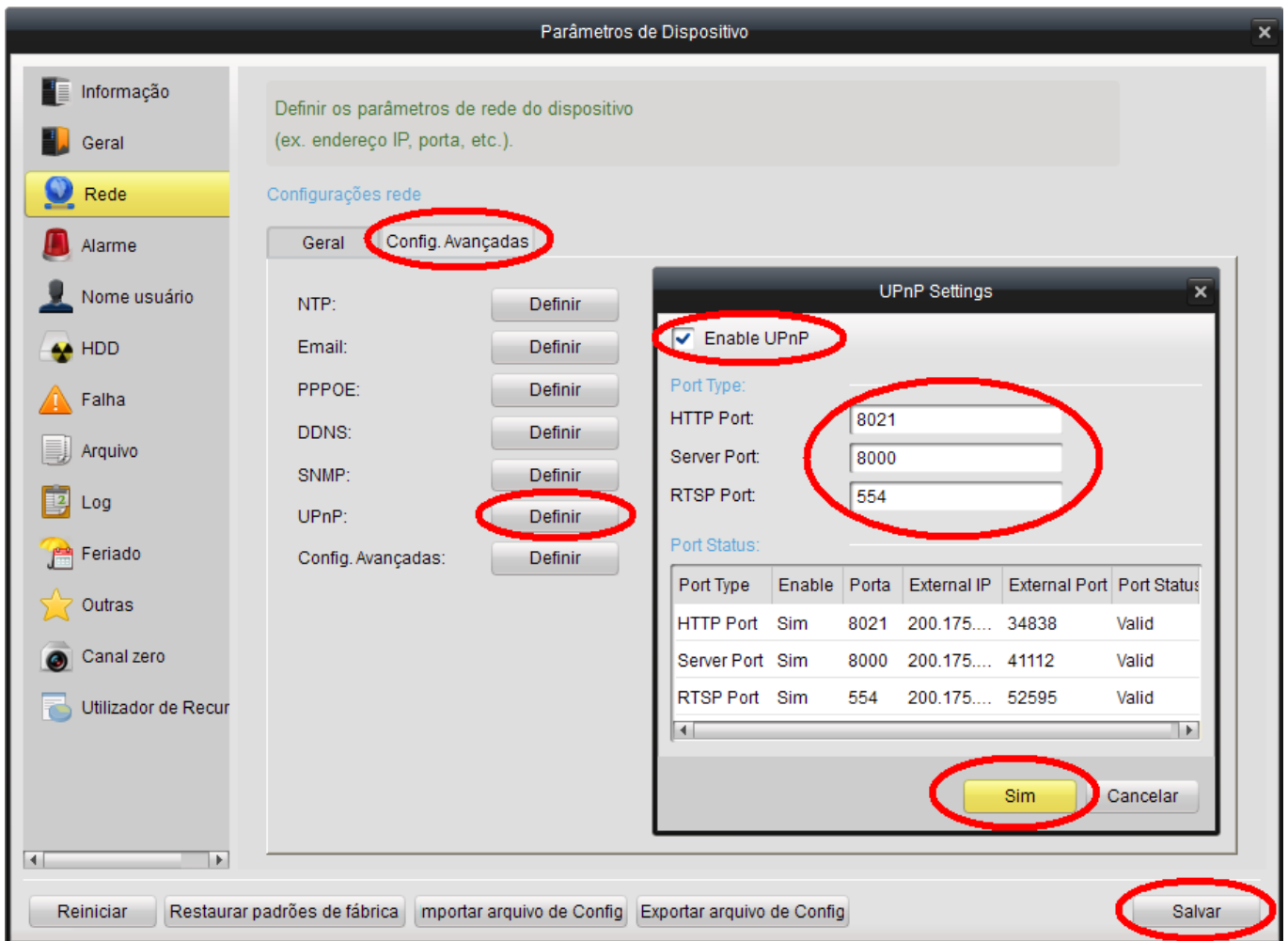
3. DDNS Settings:

Software HMS Client> Painel de Controle> Dispositivos> Configuração remota> Rede> Configurações Avançadas> DDNS> Definir> Ativar a função DDNS> Selecionar hKDDNS> Endereço servidor (www.hiddns.com) > Nome (desejado) domínio dispositivo > Sim > Salvar.



4. Configurações UPnP:

Software HMS Client> Painel de Controle> Dispositivos> Configuração remota> Rede> Configurações Avançadas> UPnP> Definir> Habilitar a função UPnP> Entrar com os valores desejados das portas (Padrão HTTP: 80, Porta do Servidor: 8000 e Porta RTSP: 554) > Sim > Salvar.



Nota:

Então você verá o IP público mostrando o IP Externo e o Status da Porta válidos. Para uma rede diferente, você pode alterar a porta HTTP 80 para evitar o bloqueio pela Operadora do Sistema de telecomunicação. Também é preciso evitar portas que já foram encaminhadas manualmente no Roteador. Quando você modificar a porta externa no UPnP, por favor, modifique também a porta interna exibida na interface Geral.

Configurações UPnP no menu local do DVR:

Opção de configuração disponível apenas através do Software HMS Client ou na interface gráfica do DVR.

DDNS Management System (opcional):

Se você tiver vários dispositivos, você pode usar nosso sistema de gestão de DDNS para verificar o status completo e o log do dispositivo.

1. Login

Abra o Internet Explorer. Na barra de endereços, digite o endereço IP do **DDNS Management Server** <http://www.hiddns.com>.

Se você não tem uma conta, clique em "Registrar novo usuário" para criar um novo usuário.



Nome do Usuario:

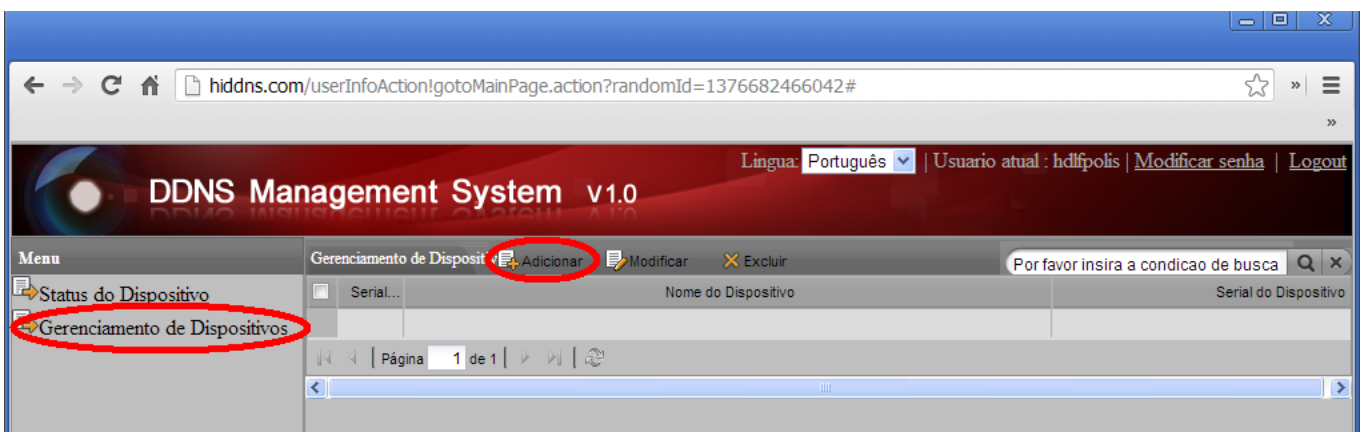
Senha:

[Registrar novo usuario](#)

Login Restaurar Padrao

2. Device Management

Após o login, clique em "Gerenciamento de dispositivos" (não há nenhum dispositivo na primeira vez). Clique no botão "Adicionar" para adicionar dispositivo.



hiddns.com/userInfoAction!gotoMainPage.action?randomId=1376682466042#

Língua: Português | Usuário atual : hdlfpolis | [Modificar senha](#) | [Logout](#)

DDNS Management System v1.0

Menu

Gerenciamento de Dispositivos **Adicionar** Modificar Excluir

Por favor insira a condição de busca

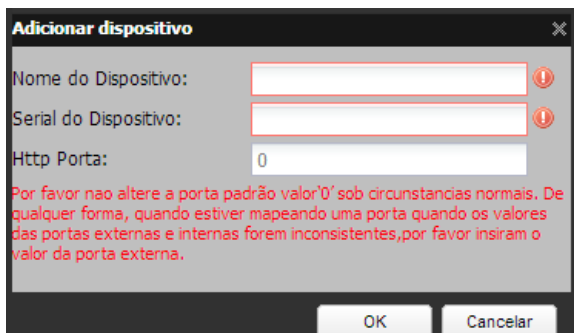
Status do Dispositivo

Gerenciamento de Dispositivos

Serial...	Nome do Dispositivo	Serial do Dispositivo
-----------	---------------------	-----------------------

Página 1 de 1

Digite o nome do dispositivo e número de série. Por padrão, a porta HTTP é 80. Se a porta HTTP do dispositivo foi alterada, insira o novo valor da porta no respectivo campo.



Adicionar dispositivo

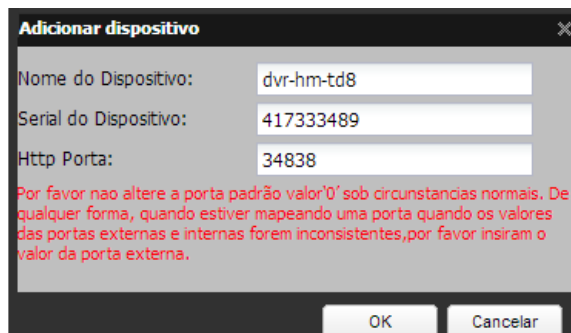
Nome do Dispositivo:

Serial do Dispositivo:

Http Porta:

Por favor nao altere a porta padrão valor'0' sob circunstancias normais. De qualquer forma, quando estiver mapeando uma porta quando os valores das portas externas e internas forem inconsistentes,por favor insiram o valor da porta externa.

OK Cancelar



Adicionar dispositivo

Nome do Dispositivo:

Serial do Dispositivo:

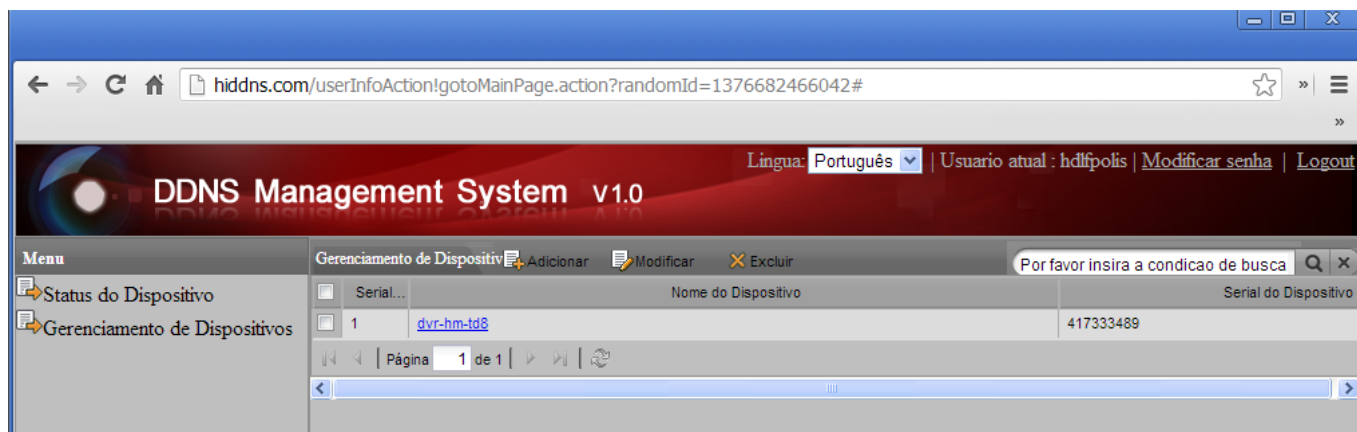
Http Porta:

Por favor nao altere a porta padrão valor'0' sob circunstancias normais. De qualquer forma, quando estiver mapeando uma porta quando os valores das portas externas e internas forem inconsistentes,por favor insiram o valor da porta externa.

OK Cancelar

Nota:

O apelido do dispositivo aqui usado serve para visualizar. Se você alterar este nome aqui, então o nome do domínio no DVR ficará inválido. E será necessário preencher o número serial correto do dispositivo.



hiddns.com/userInfoAction!gotoMainPage.action?randomId=1376682466042#

DDNS Management System v1.0

Lingua: Português | Usuario atual : hdlfpolis | Modificar senha | Logout

Menu

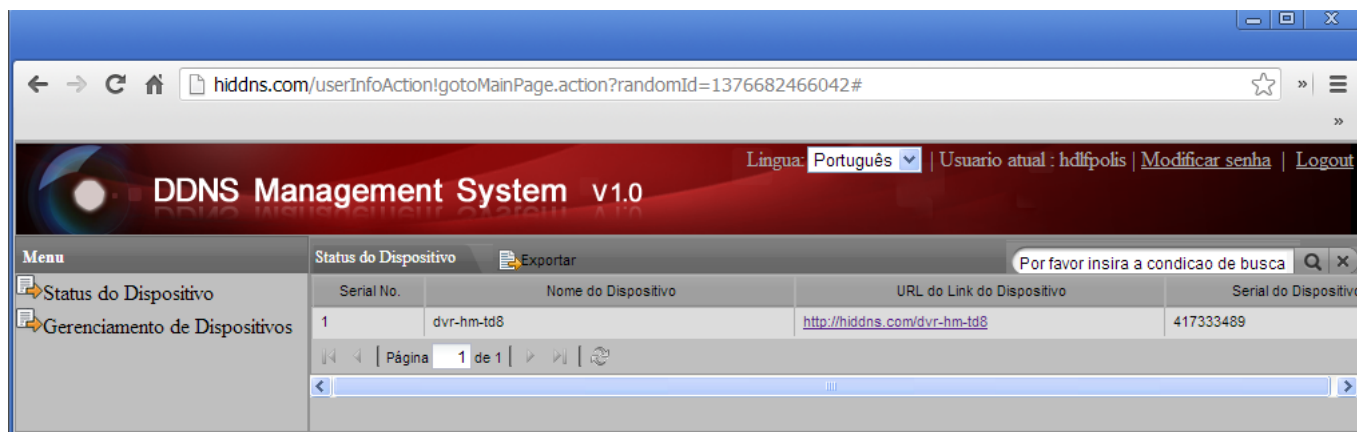
Gerenciamento de Dispositivos

Serial...	Nome do Dispositivo	Serial do Dispositivo
1	dvr-hm-td8	417333489

Página 1 de 1

3. Status do dispositivo.

Clique em "Status do dispositivo" para mostrar todas as informações de dispositivos adicionais, como número de série, IP Dinâmico, Porta HTTP e o endereço IP DDNS. Basta clicar no link URL do dispositivo para iniciar a visualização.



hiddns.com/userInfoAction!gotoMainPage.action?randomId=1376682466042#

DDNS Management System v1.0

Lingua: Português | Usuario atual : hdlfpolis | Modificar senha | Logout

Menu

Status do Dispositivo

Serial No.	Nome do Dispositivo	URL do Link do Dispositivo	Serial do Dispositivo
1	dvr-hm-td8	http://hiddns.com/dvr-hm-td8	417333489

Página 1 de 1

Acesso remoto:

1. WEB

Depois de terminar as configurações, será possível acessar o dispositivo ativo diretamente por meio do navegador web, utilizando o URL <http://www.hiddns.com/nomedadoparaacesso>
Exemplo: <http://www.hiddns.com/dvr-hm-td8>

2. Software HMS Client

Utilizar a Versão V1.03.00.50 Build20130121_06 ou superior.
Importar Câmera> Adicionar Dispositivo> Modo de Domínio Privado.



The screenshot shows a dialog box titled "Adicionar Dispositivo" with the following fields and options:

- Domínio Privado
- Nome: DRV-HM-TD8
- Tipo de Protocolo: HiDDNS
- Endereço servidor: www.hik-online.com
- Server Port: 80
- Device Domain Name: dvr-hm-td8
- Usuário: admin
- Senha: [masked]
- Exportar para grupo

Buttons at the bottom: "Buscar Dispositivos", "Adicionar", "Cancelar".

3. Software HMS Mobile

Importante: o Software HMS Mobile ainda não suporta o serviço HiDDNS. Para acesso móvel é necessário usar outro serviço DDNS. A imagem abaixo é meramente ilustrativa (serviço não implementado).



The screenshot shows a mobile interface titled "Novo dispositivo" with the following fields:

Nome	DVR-HM-TD8	[X]
Registro	HiDDNS	[>]
Servidor	www.hiddns.com	[X]
Domínio	dvr-hm-td8	[X]
Usuário	admin	[X]
Senha	[masked]	[X]
Câmera Nº	1	

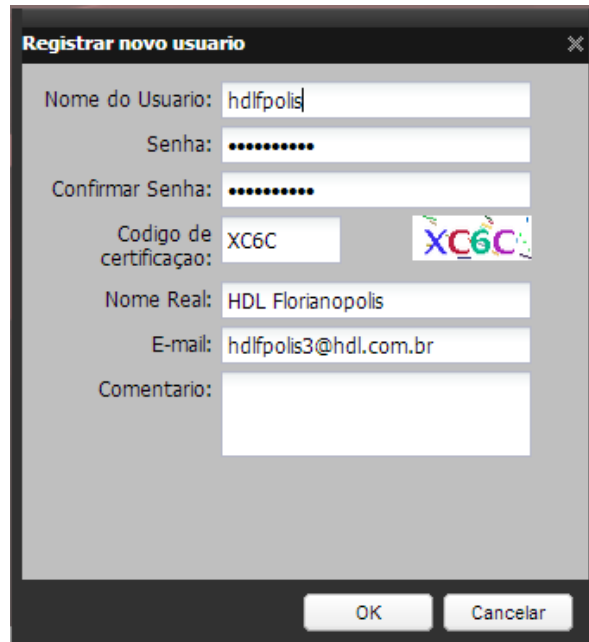
RESUMO DE OPERAÇÃO

1. Modo Gerenciável

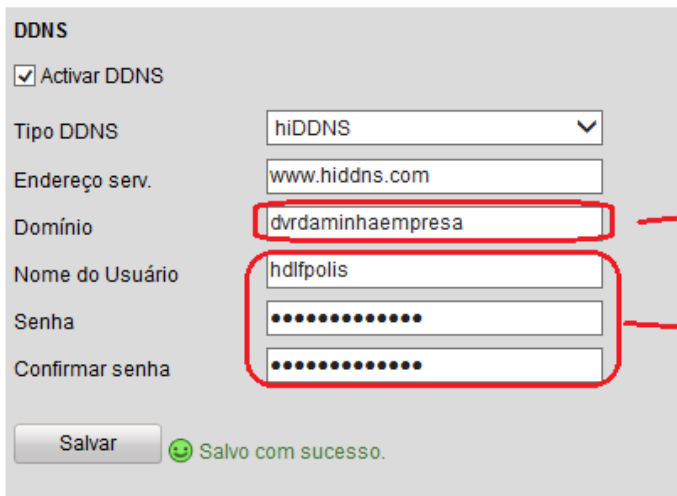
Neste modo, o cliente pode acessar todos os seus equipamentos em um único site.

Para utilizar este modo, basta acessar o site www.hiddns.com e clicar em Registrar novo usuário e preencher os dados da tela abaixo.

Importante: este procedimento somente precisa ser realizado uma vez por cliente.



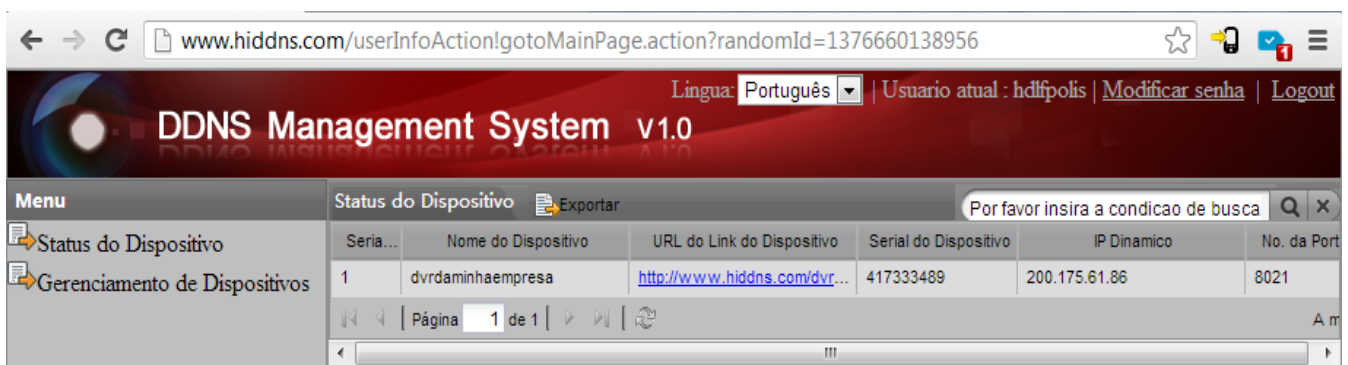
No Menu Rede/DDNS do DVR é necessário ativar o hiDDNS e cadastrar um nome amigável para acessar o equipamento via internet.



Escolher qualquer nome de preferencia do usuário

Usuario e senha cadastrados no site

Neste modo é possível acessar todos os seus equipamentos no site HiDDNS de forma centralizada o que facilita a gerência dos mesmos.



Serial...	Nome do Dispositivo	URL do Link do Dispositivo	Serial do Dispositivo	IP Dinamico	No. da Port
1	dvrdominhaempresa	http://www.hiddns.com/dvr...	417333489	200.175.61.86	8021

2. Modo Simplificado

Se o usuário tiver apenas um equipamento e quiser utilizar o modo simplificado, é muito simples. Basta acessar a configuração do DVR e ativar o serviço HiDDNS digitando um nome amigável para o mesmo, conforme a tela abaixo.



DDNS	
<input checked="" type="checkbox"/> Activar DDNS	
Tipo DDNS	hiDDNS
Endereço serv.	www.hiddns.com
Domínio	dvrdominhacasa
Nome do Usuário	
Senha	
Confirmar senha	
<input type="button" value="Salvar"/>	😊 Salvo com sucesso.

Apenas escolher um nome amigável para o DVR

Não é necessário configurar nenhum usuário e, segundos após, com esta configuração já é possível acessar o DVR através do link <http://www.hiddns.com/nomeamigaveldoDVR>

Exemplo: <http://www.hiddns.com/dvrdominhacasa>

Importante: Para utilizar qualquer um dos modos HiDDNS é necessário que o DVR esteja conectado à internet com as corretas configurações de IP, Gateway e DDNS na aba de rede. Também é necessário redirecionar as portas HTTP e RTSP no seu roteador para acesso remoto. Se o dispositivo suportar UPnP, o redirecionamento das portas pode ser evitado.

Observação: o software HMS Mobile ainda não suporta o serviço HiDDNS. Para acesso móvel é necessário usar outro serviço DDNS.